

平成25年3月期決算の概要①【損益の状況】

1. 足利ホールディングス連結

◇連結粗利益は、足利銀行の業務粗利益が前年同期実績を下回ったことを受け、822億円(前年比▲9億円)となりました。営業経費は、581億円(同比▲42億円)に減少となりました。
 ◇与信関係費用56億円、株式等損益▲12億円を計上したこと等から、経常利益は186億円(同比+14億円)となりました。当期純利益は、法人税支払い等により、154億円(同比▲17億円)となりました。

(単位：億円)

	23/3期 実績	24/3期 実績	25/3期 実績	24/3期比
連結粗利益	881	831	822	▲9
営業経費(▲)	598	624	581	▲42
与信関係費用(▲)	114	50	56	6
株式等損益	▲18	5	▲12	▲18
経常利益	157	172	186	14
特別損益	▲4	▲1	▲3	▲1
当期純利益	159	171	154	▲17

2. 足利銀行単体

◇業務粗利益は810億円(前年比▲7億円)となりました。貸出金利回りの低下等により資金利益が減少(同比▲26億円)しましたが、役務取引等利益(同比+14億円)と国債等債券損益(同比+6億円)が、それぞれ増加いたしました。
 ◇業務委託費の減少のほか、各種諸経費の見直しを進めた効果等により、経費が497億円(同比▲43億円)に減少し、実質業務純益は313億円(同比+36億円)となりました。
 ◇与信関係費用45億円、株式等損益▲7億円等により、経常利益は268億円(同比+12億円)となりました。当期純利益は、法人税支払い等により、246億円(同比▲8億円)となりました。

(単位：億円)

	23/3期 実績	24/3期 実績	25/3期 実績	24/3期比
業務粗利益	860	818	810	▲7
資金利益	692	653	627	▲26
役務取引等利益	98	106	121	14
その他業務利益	70	58	61	3
国債等債券損益	63	49	56	6
経費(▲)	515	541	497	▲43
人件費(▲)	250	257	272	14
物件費(▲)	239	257	202	▲54
実質業務純益	344	277	313	36
コア業務純益	281	227	257	30
一般貸倒引当金繰入額(▲) ①	—	(+)▲25	(+)▲87	(+)▲61
業務純益	344	303	400	97
臨時損益	▲95	▲47	▲131	▲84
不良債権処理額(▲) ②	93	75	145	70
償却債権取立益・貸倒引当金戻入益 ③	—	10	13	2
株式等損益	▲2	17	▲7	▲25
経常利益	249	255	268	12
特別損益	▲1	▲1	▲2	▲0
償却債権取立益・貸倒引当金戻入益 ③	7	—	—	—
当期純利益	254	254	246	▲8

(注) 与信関係費用=①+②-③

与信関係費用(注)(▲)	86	38	45	6
--------------	----	----	----	---

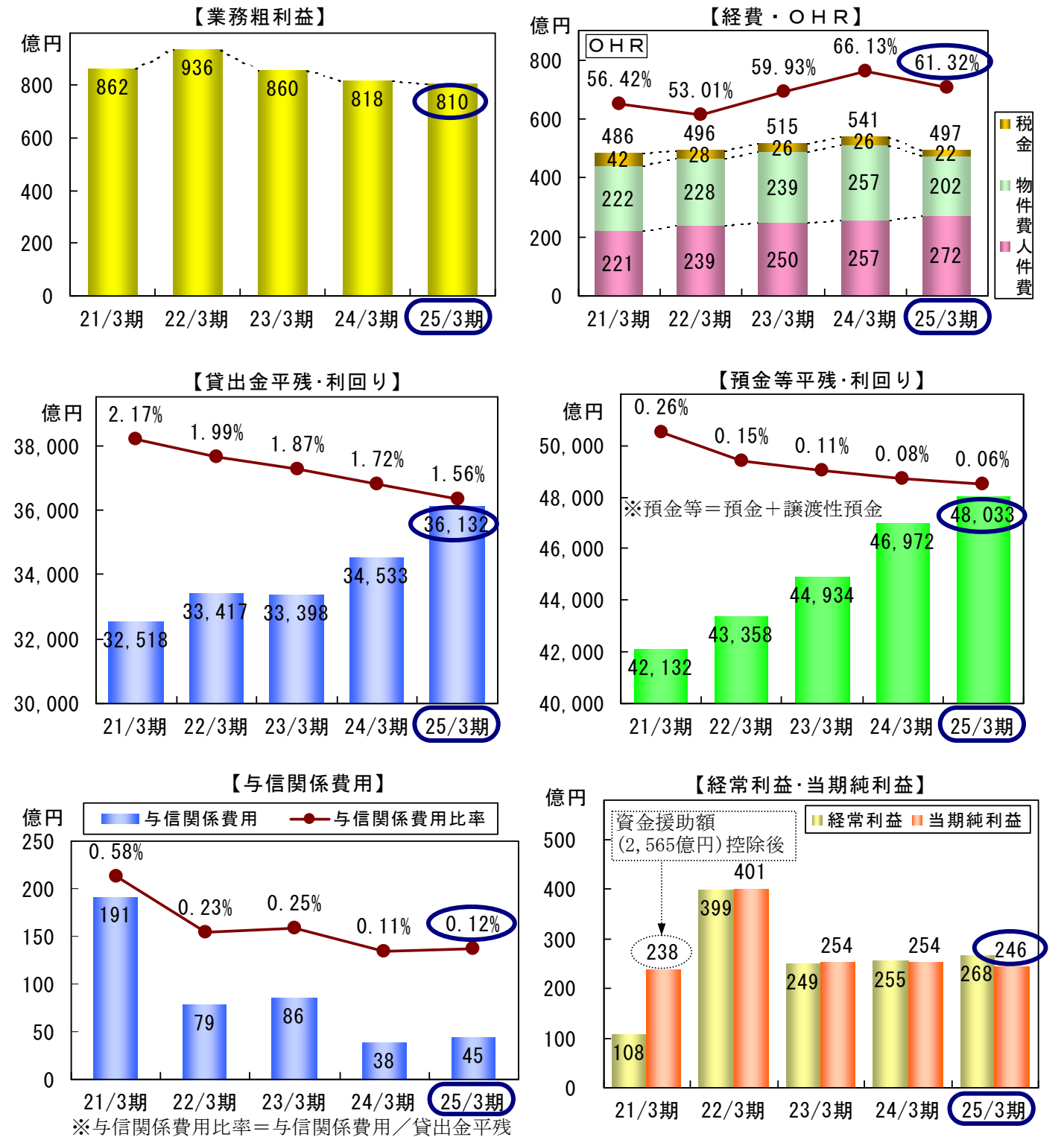
3. HD連結と銀行単体の差額の内訳

(単位：億円)

	25/3期	主な内容
当期純利益の差額	▲92	⇒HD連結154億円-銀行単体246億円
HD劣後ローン支払利息	▲33	⇒HD劣後ローン残高800億円
HDのれん償却	▲62	⇒25/3末のれん945億円
その他HD連結調整等	▲4	⇒有価証券関係損益の調整(※)等
銀行子会社分の損益	7	⇒銀行連結と銀行単体の当期純利益の差額

※足利銀行の保有する有価証券の取得原価が、HD連結と銀行単体で異なるため生じるものです。

4. 主な計数の推移(銀行単体)



平成25年3月期決算の概要②【主要勘定（銀行単体）】

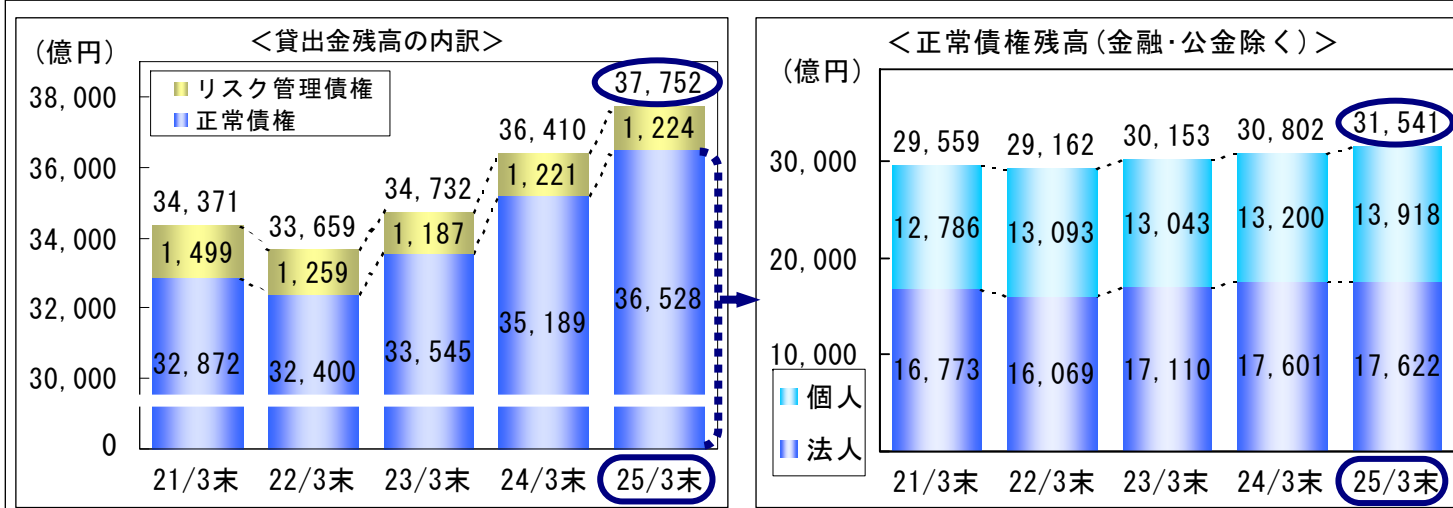
1. 貸出金

- ・住宅ローンを中心に個人貸出が大きく増加したほか、公金貸出も増加したこと等から、貸出金残高は前年比+1,342億円の3兆7,752億円（年増率3.6%）となりました。
- ・住宅ローンは、残高が1兆2,985億円（同比+801億円）、件数が86,465件（同比+3,477件）に、それぞれ増加となりました。
- ・法人融資先数（要管理先以上）は、21,328先（同比+328先）に増加となりました。

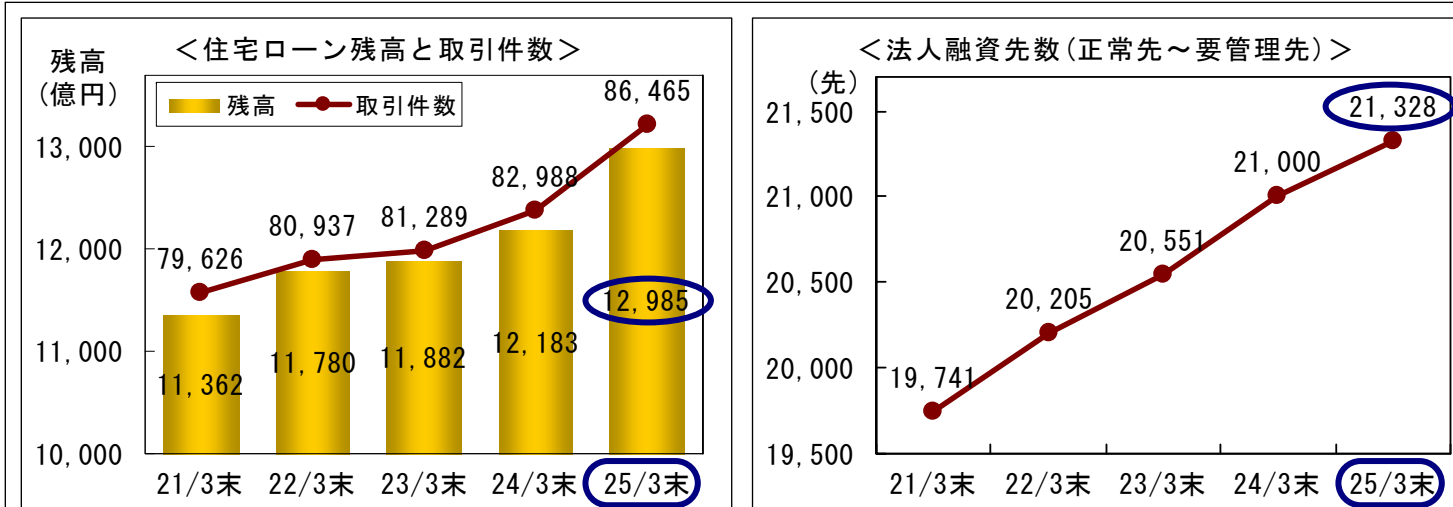
（単位：億円）

	23/3末	24/3末	25/3末	24/3末比	（年増率）
貸出金（末残）	34,732	36,410	37,752	1,342	3.6%
個人貸出	13,327	13,477	14,194	717	5.3%
うち正常債権	13,043	13,200	13,918	717	5.4%
法人貸出	18,013	18,545	18,570	24	0.1%
うち正常債権	17,110	17,601	17,622	21	0.1%
公金+金融	3,391	4,386	4,987	600	13.6%
（個人ローン）					
個人ローン	12,273	12,539	13,318	779	6.2%
うち住宅ローン	11,882	12,183	12,985	801	6.5%

【貸出金残高の推移】



【住宅ローン・法人融資先数の推移】



2. 預金・個人預り資産

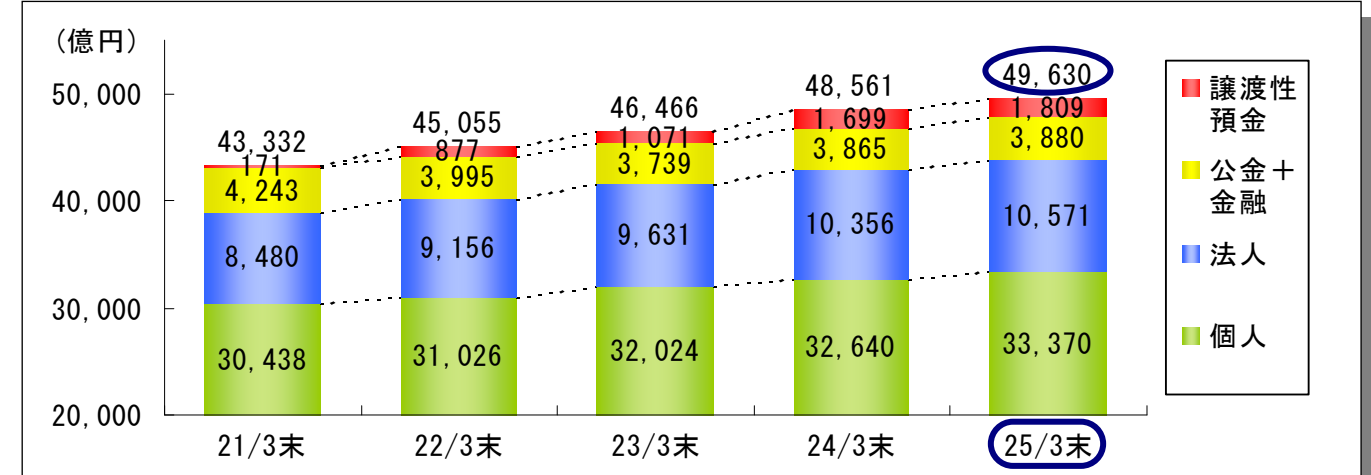
- ・預金等残高（預金+譲渡性預金）は、前年比+1,069億円の4兆9,630億円（年増率2.2%）となりました。個人預金が同比+730億円（年増率2.2%）、法人預金が同比+214億円（年増率2.0%）と、それぞれ堅調に増加しました。
- ・個人預り資産は、投信と保険の増加により同比+577億円の7,029億円（年増率8.9%）となり、個人預金とあわせた個人金融資産残高は、同比+1,307億円の4兆400億円となりました。

（単位：億円）

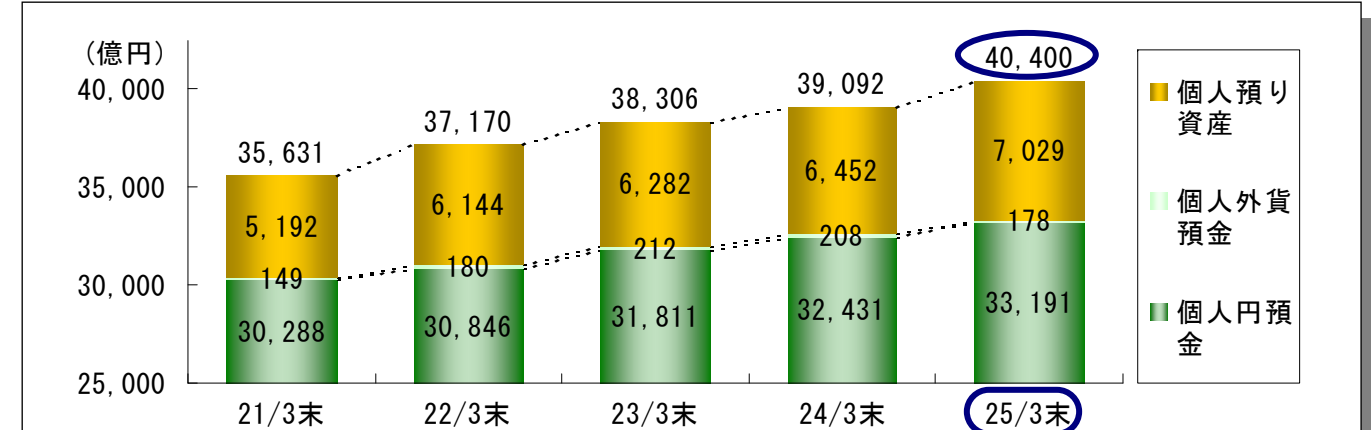
	23/3末	24/3末	25/3末	24/3末比	（年増率）
預金等残高（末残）	46,466	48,561	49,630	1,069	2.2%
預金（末残）	45,395	46,862	47,821	958	2.0%
個人預金	32,024	32,640	33,370	730	2.2%
法人預金	9,631	10,356	10,571	214	2.0%
公金+金融	3,739	3,865	3,880	14	0.3%
譲渡性預金（末残）	1,071	1,699	1,809	110	6.4%
（個人預り資産）					
個人預り資産	6,282	6,452	7,029	577	8.9%
投資信託	2,418	2,328	2,698	370	15.9%
債券（約定ベース）	2,069	1,941	1,741	▲200	-10.3%
保険 ※	1,795	2,182	2,589	407	18.6%

※保険＝個人年金保険＋終身保険＋学資保険

【預金等残高の推移】



【個人金融資産残高の推移】



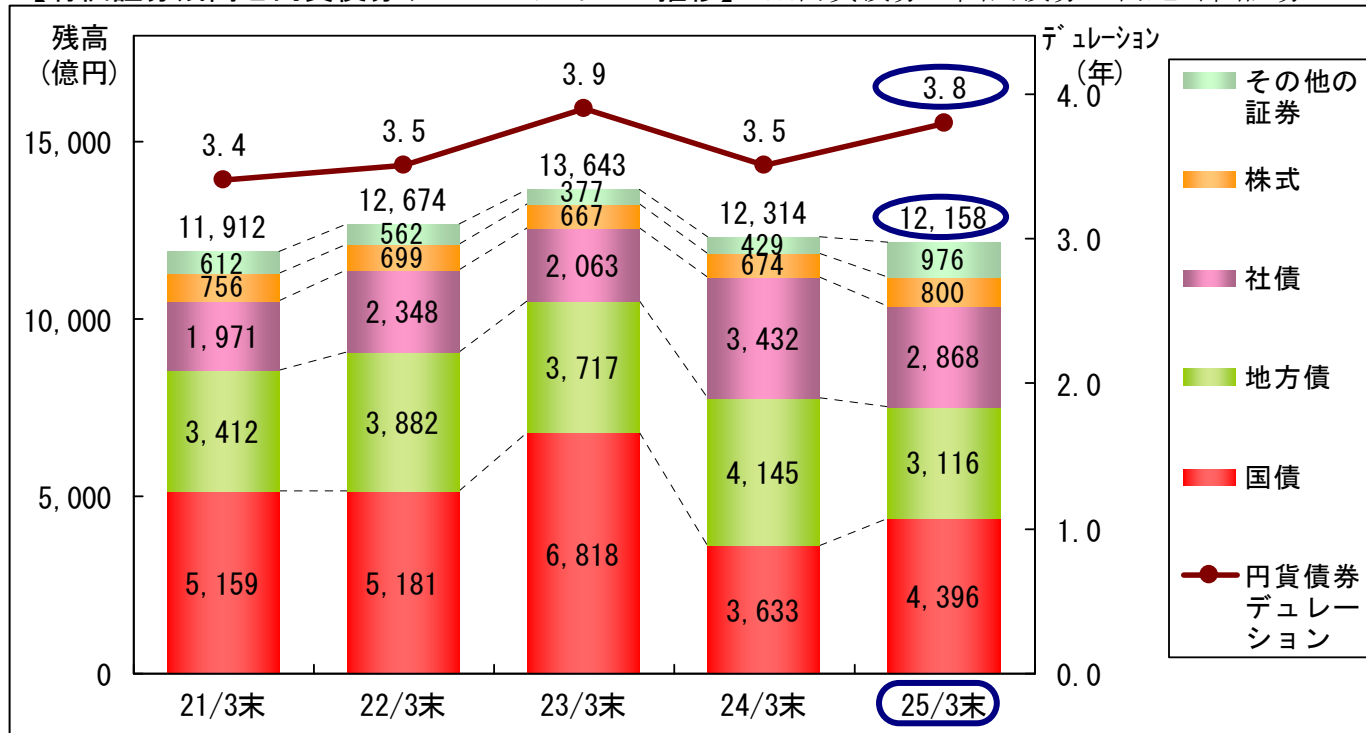
平成25年3月期決算の概要③【有価証券・不良債権・自己資本比率】

1. 有価証券の状況

(1) 有価証券残高・円貨債券デュレーション（銀行単体）

- ・有価証券残高は、債券の満期償還や売却等により、1兆2,158億円（前年比▲156億円）となりました。
- ・債券は、国債が4,396億円（同比+763億円）に増加する一方、地方債が3,116億円（同比▲1,028億円）に、社債が2,868億円（同比▲564億円）に、それぞれ減少となりました。なお、円貨債券のデュレーションは3.8年となりました。
- ・株式は、株価上昇による評価損益の改善を受け、800億円（同比+125億円）となりました。
- ・その他の証券は、外国債券の積み増し等により、976億円（同比+547億円）となりました。

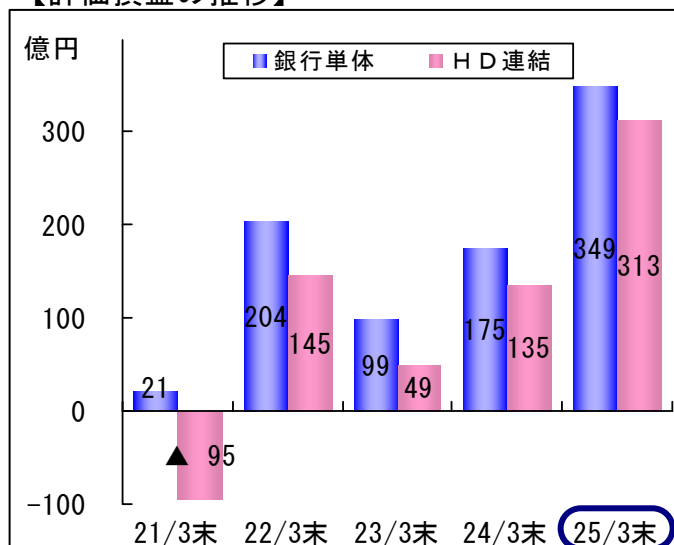
【有価証券残高と円貨債券デュレーションの推移】 ※円貨債券＝国内債券＋円建外国証券



(2) 「その他有価証券」の評価損益

- ・「その他有価証券」の評価損益は、金利の低下や株価上昇を受け、銀行単体が349億円のプラス（24/3末比+174億円）、HD連結が313億円のプラス（同比+177億円）となりました。

【評価損益の推移】



【銀行単体ベース】 (単位: 億円)

	24/3末	25/3末	24/3末比
評価損益	175	349	174
債券	109	115	5
株式	100	233	132
その他	▲34	0	35

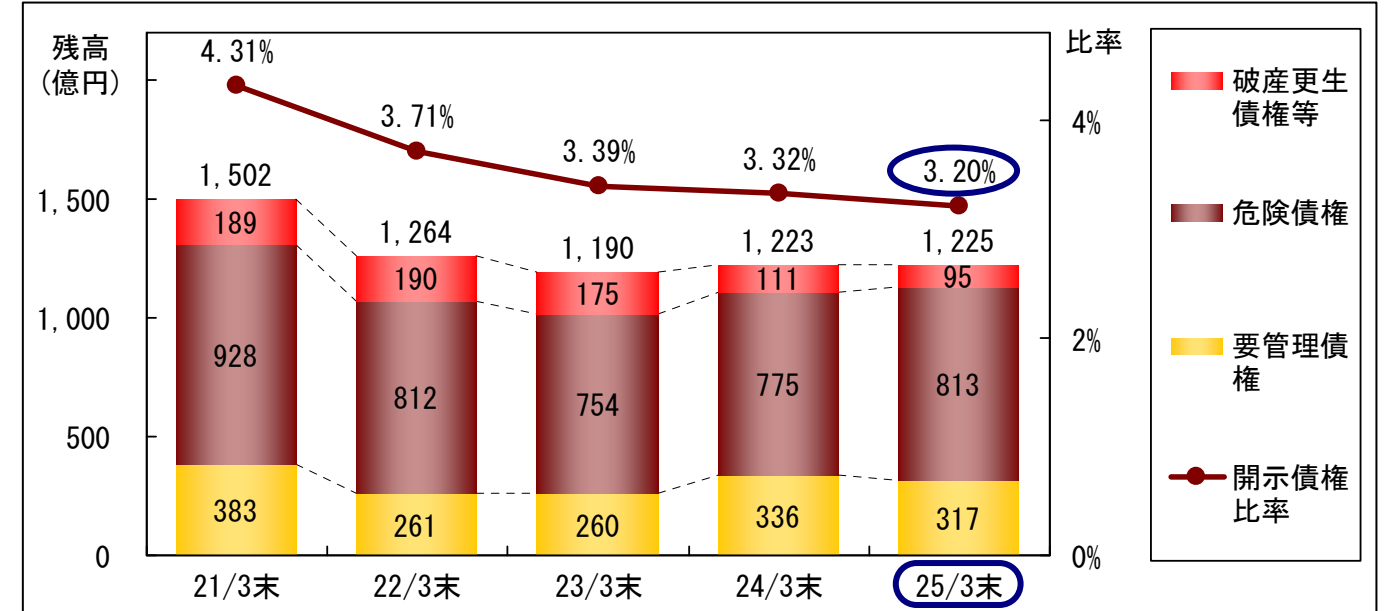
【HD連結ベース】 (単位: 億円)

	24/3末	25/3末	24/3末比
評価損益	135	313	177
債券	110	115	4
株式	42	185	143
その他	▲16	12	29

2. 不良債権の状況（銀行単体）

- ・不良債権残高は、危険債権の増加により1,225億円（24/3末比+2億円）となりましたが、正常債権が大きく増加したこともあり、不良債権比率は3.20%（同比▲0.12%）に低下しました。

【金融再生法開示債権の推移】



3. 自己資本比率

- ・自己資本比率は、利益の着実な積み上げ等により、HD連結は9.70%（24/3末比+0.23%）、銀行単体は8.36%（同比+0.04%）に、それぞれ上昇いたしました。

【24/3末の自己資本比率】

(単位: 億円)

項目	HD連結			銀行単体		
	24/3末	25/3末	24/3末比	24/3末	25/3末	24/3末比
基本的項目 (Tier1) (A)	1,413	1,572	159	1,936	2,035	98
補完的項目 (Tier2) (B)	955	962	7	157	164	7
控除項目 (C)	6	5	▲1	—	—	—
自己資本額 (A) + (B) - (C)	2,362	2,529	167	2,093	2,199	106
リスク・アセット	24,925	26,064	1,139	25,160	26,302	1,141
自己資本比率	9.47%	9.70%	0.23%	8.32%	8.36%	0.04%

【自己資本比率の推移】

